



Salon bankarske opreme



Katalog proizvoda

Visoko sigurnosne brave/Master key sistemi

KABA





Salon Bankarske Opreme

U čovekovoј je prirodi težnja ka većem osećaju subjektivne, ali i objektivne sigurnosti. Danas je ta potreba izraženija nego ikada. Međutim, kod zaštite finansijskih institucija važno je imati na umu da je potrebno pre svega sprečiti nastajanje mogućih ugrožavanja i štetnih događaja.

Iz prethodne tvrdnje proizilazi sledeće: ustrojavanjem adekvatne zaštite povećava se osećaj opšte sigurnosti što kod stranaka i zaposlenih povećava zadovoljstvo - što pak, na koncu utiče na bolju iskoristivost kapitalnih i ljudskih resursa.

Upravo u duhu navedenog, SALON BANKARSKE OPREME, kao lider u opsluživanju finansijskog sektora u regiji, želi započeti kvalitetan dijalog između predstavnika finansijskih institucija i zakonodavaca, kao i predstavnika kompanija koje opslužuju pomenuti sektor.

Vladimir Skenderija,
direktor, SBO



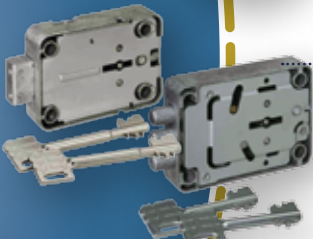
› Paxos, LaGard

VISOKO SIGURNOSNE BRAVE



› Axessor, Questor

VISOKO SIGURNOSNE BRAVE



› President, Tricontus

MEHANIČKE SIGURNOSNE BRAVE



› Varos

MEHANIČKA SIGURNOSNA BRAVA



› Code-Combi B

ELEKTRONSKA KOMBINACIJSKA BRAVA



› Combi B 30

ELEKTRONSKA KOMBINACIJSKA BRAVA



› Master key

SISTEMI ZAKLJUČAVANJA

KABA – 150 godina inovacija u sigurnosnim rešenjima

Istorija kompanije **Kaba** započela je pre 150 godina u maloj proizvodnoj radionici sefova u Zürichu. Vremenom se razvila u jednog od vodećih pružatelja inovativnih rešenja u globalni sigurnosnoj industriji. S oko 7.500 zaposlenih u više od 60 zemalja, Kaba godišnja prodaja se kreće oko 1 milijarde švajcarskih franaka (cca. 1,1 milijarda dolara). Zahvaljujući izvanrednim inženjerskim veštinama i strašću za poslovanje, Kaba dosledno pronalazi inteligentna rešenja kako bi zadovoljila pa čak i premašila potrebe svojih kupaca.



Kaba Management + Consulting AG

Hofwisenstrasse 24
8153 Rümlang
Switzerland

Telefon: +41 44 818 9011
Telefax: +41 44 818 9018
E-mail: info@kaba.com

VISOKO SIGURNOSNE BRAVE

– PAXOS, LA GARD



– AXESSOR, QUESTOR



MEHANIČKE SIGURNOSNE BRAVE

– PRESIDENT, TRICONTUS, VAROS



ELEKTRONSKA KOMBINACIJSKA BRAVA

– CODE-COMBI B, COMBI B 30



PAXOS COMPACT

Kada je sigurnost na vrhu prioriteta, pouzdanost je izuzetno važna. Visoko sigurnosni elektronski sistem zaključavanja **Paxos Compact** postavlja nove standarde u pouzdanosti. Brava se kontinuirano samostalno preispituje te izveštava korisnika putem LC ekrana. Statistički je izračunato da sistem radi i do 15 miliona sati pre potpunog prekida. Sa tehnologijom ožičene brave preuzetom od avionske industrije, svi podaci prenose se žicom do dva nezavisna sigurnosna elektronska kućišta brave. Isti pokreću motorni zasun preko dva motora, te oslobađaju zasun vrata za otvaranje sefa ili vrata prostorije. Uz svoj modularni dizajn sistem se može dograđivati u skladu s promenama zahteva klijenata u bilo koje vreme.

Odobrenja – sertifikati

1. EN 1300 B/C/D,
2. ECB-S,
3. VdS klasa 2/3/4,
4. VdS elementi blokade za IDS klase C,
5. VdS jedinica prekidača za IDS klase C,
6. BSI 7500, SSV sefovi ili popis I + II,
7. SSV,
8. Vrata trezorske prostorije II, UL tip 1.

ŠIFRE (za svaku bravu)

- 1 Master šifra,
- 1 podmaster šifra (kôd menadžmenta),
- 1 podmaster vremenski kôd,
- 26 korisnika.

FUNKCIJE KODOVA

- jednostruki modus (1 x 6-8 cifara),
- dvostruki modus (2 x 6-8 cifara),
- nezavisni dvostruki mod/povezani modovi,
- nezavisni dvostruki mod/paralelni mod,
- dvostruki, trostruki ili četverostruki mod rada,
- pogrešan unos – blokada nakon 5 pogrešnih kôdova,
- kod u slučaju prepada (tihi alarm).



Vreme Lock funkcije

- normalno vremensko odlaganje
- prepadno vremensko odlaganje,
- vremenski prostor za potvrdu,
- vremensko odlaganje za drugu bravu,
- praćenje vremenskog trajanja otvorenog stanja brave,
- predprogramiran DLST (promena letno/zimsko vreme),
- vreme godišnjih odmora,
- nedeljno vreme zaključavanja,
- trenutno zaključavanje,
- prekid vremenskog zaključavanja,
- delomični periodi zaključavanja (dan/noć način rada).

Ostale funkcije

- jedna ili dve operativne brave,
- automatsko ili ručno zaključavanje,
- detekcija neovlašćenog korišćenja,
- detekcija prazne akumulatorske baterije,
- dijagnoza greške, prepoznavanje i prikaz na ekranu.

PRIKLJUČCI ZA ALARM

Izlazi

- pozicija zasuna brave 1
- pozicija zasuna brave 2
- prepadni alarm
- alarm neovlašćenog korišćenja
- priključak za online praćenje
- izlaz za noćni alarm

Ulazi

- interlocking ulaz
- daljinsko blokiranje
- potvrda da je IDS uključen
- spoljno napajanje

Priključci napajanja

- baterija
- mrežni rad
- UPS priključak

AXESSOR/QUESTOR

Questor i **Axessor** su modularne sigurnosne brave koje mogu biti umrežene ili korišćene kao samostalne jedince. Mogu se koristiti uvek kada je potrebna organizacijska fleksibilnost, brzo reagovanje i povećana sigurnost. Questor je vremenska kombinacijska brava izdvojena iz 528 u proizvodnoj liniji koju karakteriše interaktivni sistemski kod (ICS) za koji se primenjuje patent. U QTQ modusu korisnik se registruje na bravu svojom ličnom identifikacijom. ICS osigurava prisutnost na mestu i generiše privremeni, povezan uz određenu osobu te specifičan u odnosu na situaciju jednokratni upitni kod (QTQ). Nakon telefonskog prosleđivanja tog koda u centralu te verifikacije podataka, korisnik dobija jednokratni kod za otvaranje brave iz centrale. Svaki događaj se beleži u cilju garancije maksimalnog nadzora.

Odobrenja/Sertifikati

1. EN 1300 B,
2. ECB-S,
3. VdS klasa 2,
4. CNPP a2p stepen,
5. BUL tip 1,
6. ŠIFRE.

Šifre (za svaku bravu)

- 1 master šifra,
- 2 manager šifre,
- 18 korisničkih šifra,
- 1 šifra donositelja.

Funkcije koda

- OTC s zatvorenim kodom (zapečaćeni kod),
 - uključujući status baterije i podrška
 - aktivnosti vrata/brave,
- privremeno važeći kod,
- zaključavanje nakon 4 pogrešna koda,
- trajni kod (tihi alarm),
- izbor formata koda,
- jednostruki modus (1x6 cifara),
- dvostruki modus (2x6 cifara).

Vremenske funkcije brave

- odlaganje vremena otvaranja, 0 – 99 minuta,
- trajno odlaganje vremena, 0 – 99 minuta,
- potvrdni prozorčić, 1 – 99 minuta,
- nepovratno odlaganje vremena, 1 - 120 minuta,
- automatska promena - letnje/zimsko vreme.



Ostale funkcije

- detekcija niske voltaže,
- prikaz statusa baterije,
- neizbrisivi brojač otvaranja,
- dijagnoza grešaka, prepoznavanje i ekran,
- odabir jezika rukovatelja.

Nadzor

- beleži više od 4800 događaja,
- nadzor uz overu žigom.

Alarm

- 2 ulaza (kontakt vrata ili premošćivanje vremenskog odlaganje, onemogućavanje povratka),
- 2 izlaza (pozicija zasuna, trajni alarm),
- izbor izlaznog polariteta,
- dodatno programiranje kriterijuma aktivatora.

LG 39E

Osnovna serija

Entry Level Elektronska brava sa kombinacijom

LA GARD Basic serija elektronska brava sa kombinacijom je vodeći proizvod sigurnosti i pouzdanosti ekonomične cene.

LA GARD Basic korisnicima nudi jednostavno, sigurno rešenje za kontrolu pristupa i može se koristiti na kućnim sefovima, sefovima za čuvanje oružja, ili bilo kojim sefovima koji zahtevaju sigurnost elektroničke brave. Bilo za stambene ili industrijske potrebe, LA GARD BASIC serija je savršena nadogradnja ili zamena za tradicionalne mehaničke brave. LA GARD je fleksibilna brava, s mogućnošću izmenjivanja brava i tastatura, i samim tim nudi mnoštvo mogućnosti. Swingbolt, deadbolt i springbolt lock dizajni su dostupni za ovu seriju.

Certifikati

1. EN 1300,
2. VdS,
3. ECB-S,
4. UL.

Karakteristike

- 1 manager kôd (dodavanje/brisanje korisnika)
- 1 korisnički kôd
- Kazna(vremenska blokada) kôd neovlašćenog korišćenja
- Detekcija prazne baterije

LG 66E

Programabilna elektronska brava sa kombinacijom

ComboGard Pro Series elektronska brava sa kombinacijom je multi-korisnička brava (1 Manager i 9 korisnika) koja se može programirati preko tastature ili računara. ComboGard Pro je razvijen za zadovoljavanje sigurnosnih zahteva širokog spektra komercijalnih i industrijskih tržišta.

Windows™ temelji ComboGard Pro setup softver ima jednostavan razumljiv interfejs, što vam omogućava da konfigurirate rad brave i učitate podatke direktno s računara na samu bravu. Softverska karakteristika uključuje različite kombinacije i trajanje korisničkog koda, aktivacija korisnika sa ili bez kodova, izbor načina rada brave i načina izlaznog signala (alarma), kao i mogućnost postavljanja vrednosti vremenskog odlaganja otvaranja.



Takođe u ComboGard Pro moguć je softver setup LG-View 3X koji osigurava praćenje i beleženje poslednjih 63 radnji na bravi. Postavke ComboGard Pro mogu se postaviti korišćenjem same tastature. Pomoću tastature za postavljanje opcija, korisnik Manager koda može postaviti različite kombinacije, broj cifara kombinacije, aktivirati do devet korisnika, odaberite mod rada i postaviti vrednosti vremenskog odlaganja.

Karakteristike proizvoda

- signalizacija **slabe** baterije,
- vremenska blokada pri pogrešnom unosu.

Programabilne karakteristike

Manager način

- omogućuje Manager dodavanje/brisanje ili uključivanje/isključivanje 9 novih korisnika.

Dual mode

- zahteva korišćenje dve važeće kombinacije za otvaranje brave.

Vremensko odlaganje

- unosom ispravne kombinacije počće vremensko odlaganje. Brava ne može biti otvorena do isteka vremenskog odlaganja,
- vremensko odlaganje: Mogućnost postavljanja od 1-99 minuta,
- vreme otvaranja: 1-19 minuta.

Tih alarm (potreban Alarm box 2789 ili 4002)

- signal prepada se šalje prema alarm boxu ako se upiše poslednji broj u kombinaciji za jedan više ili niže od poslednjeg broja,
- brava će se tada normalno otvoriti otvoriti bez a tihi alarm će se aktivirati.

Odobrenja/Sertifikati

5. UL Broj, tip 1,
6. Broj VdS, klasa 2.

MEHANIČKA SIGURNOSNA BRAVA PRESIDENT A

Brava s blokirajućim zasunima za sefove CEN 0-II.

Cca 280 000 teorijskih kombinacija.

Iznimno visoki prodajni rezultati potvrđuju velik uspeh brave širom sveta.

Sertifikati

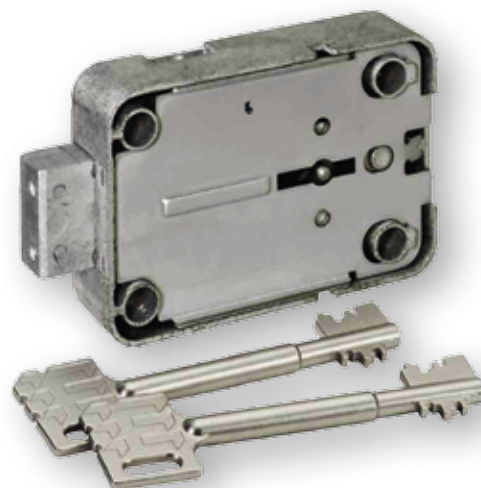
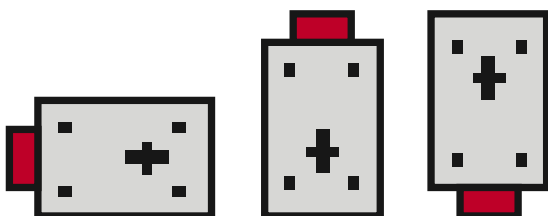
EN 1300 A, ECB-S, CNPP a2p(E) Niveau A, VdS class 1, GOST class B, IMP class A, UL 437, ICECON class A

Brava

- 8 poluga, elektrolitski pocinčani čelik
- Zadržavanje ključa u otvorenoj poziciji
- Težina 340 g

Mogući oblici ugradnje

Upravljanje desnom rukom, otvaranje u smeru kazaljke na satu



MEHANIČKA SIGURNOSNA BRAVA TRICONTUS A

Brava s blokirajućim zasunima za sefove CEN 0-II.

Cca 280 000 teorijskih kombinacija.

Posebni dizajn s 3 zasuna omogućuje direktno zaključavanje u konstrukciju sefa.

Sertificati

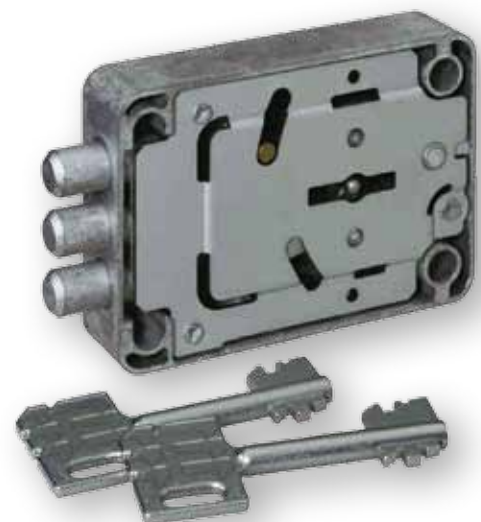
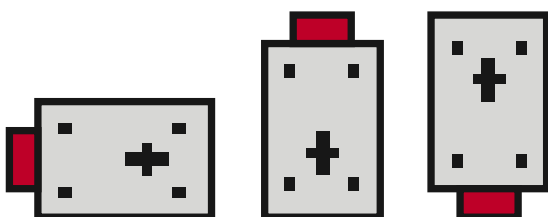
EN 1300 A, ECB-S, VdS class 1, GOST class A, ICECON class A

Brava

- 8 poluga, elektrolitski pocinkovani čelik
- Zadržavanje ključa u otvorenoj poziciji
- Težina 350 g

Mogući oblici ugradnje

Upravljanje desnom rukom, otvaranje u smeru kazaljke na satu



MEHANIČKA SIGURNOSNA BRAVA VAROS

Lako korišćenje – još lakša instalacija

VAROS, nova sigurnosna mehanička brava s inovativnom double-bitted tehnologijom. Novi patent mehanizma brave omogućuje vrlo jednostavnu promenu kompletnog seta ključeva bez korišćenja dodatnih alata. Štaviše, geometrija nove «mini bit» brave omogućuje jednostavnu montažu u sefove koji su prethodno pripremljeni za mehaničke ili elektronske kombinacijske brave. Dakle, samo jedna verzija vrata isključivo zahteva drugu vrstu brava.

VAROS, lako zamenjiva brava s novim i dokazanim funkcionalnim prednostima

Maksimalna prilagodljivost

Brava se može jednostavno zameniti te se vrlo lako prilagođava novom setu ključeva npr. ako je ključ izgubljen, kopiran bez autorizacije i odobrenja ili ako se želi povećati broj korisnika s pristupom.

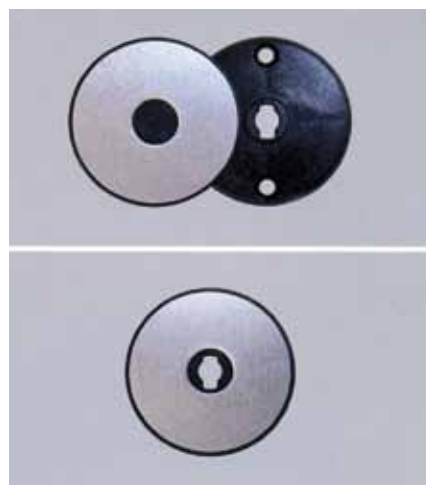
Koristi za korisnike

Povećana sigurnost:

Korisnički ključevi se pakuju i isporučuju anonimno na način s kojim je upoznat samo krajnji korisnik. Brava se prilagođava na mestu instalacije. U slučaju izgubljenih ključeva, novi se ključeni naručuju bez ograničenja korišćenja brave. Prekidi u radu su u potpunosti eliminisani

Jednostavno podešavanje i instalacija

Još jedna velika prednost za korisnika je da se Varos brave mogu lako zameniti s prednje strane bez korišćenja naprednih alata. Bilo da se radilo o elektroničkim kombinacijskim bravama, mehaničkim kombinacijskim bravama ili o novoj KABA Varos bravi – nikakve zahtevnije pripreme za instalaciju nisu potrebne! Otvori S unutrašnje strane sefa za instalaciju takođe nisu potrebni.



Zaštitna rozeta za bravu

Ostale koristi

- Izuzetna robusnost i jednostavnost korišćenja
- Mogućnost zamene i ugradnje s prednje strane sefa
- Ključevi ostaju u strogoj tajnosti sve do trenutka isporuke krajnjem korisniku
- Standardne dimenzije
- Kompatibilna s mehaničkim i elektronskim bravama
- Mikroprekidač za nadzor ekrana

Planirani Sertifikati

EN1300, class B, VdS class 2, UL, itd.



ELEKTRONSKA KOMBINACIJSKA BRAVA CODE-COMBI B

Elektronska kombinacijska brava s mehaničkom redundancijom za sefove CEN III-V.

Cca milijon kombinacija. Standard footprint.

Mehanička redundancija osigurava maksimalnu pouzdanost: uklanjanjem bar ručke otkriva se skrivena ključanica i brava se može otvoriti s dvostrukim bitted ključem.

Code-Combi B odlikuje solenoidna tehnologija uštede energije. U optimalnim uslovima brava može odraditi 30 000 otvaranja s jednom baterijom.

Sertificati

EN 1300, ECB-S, VdS class 2, GOST class B, IMP class B, ICECON class B

Šifre

- 2 korisničke šifre (6 cifara)
- 1 saključarstvo (2x 6 cifara)
- 1 korisnička šifra (1x6 cifara)
1 saključarstvo (2x 6 cifara)

Fukcije šifra

Single mode (1 x 6 digits)

Saključarstvo (2 x 6 digits)

Delegirano saključarstvo (1 x 6 šifra ili 2 x 6 šifra)

Sigurnosna blokada nakon 3 pogrešna pokušaja otključavanja (1, 2, 4, 8, max. 16 minuta)

Vremensko zaključavanje

Odlaganje vremena, 0-99 minuta

Opening window, 1-9 minutes

Mogućnosti

Detekcija niskog napona. Zvučna i vizuelna podrška, upozorenje o manipulaciji.

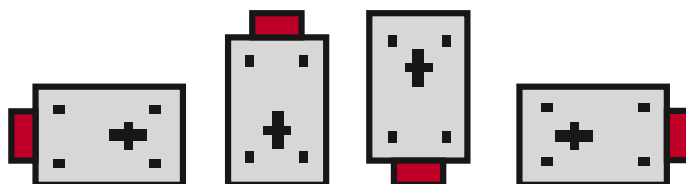
Napajanje

1 x 9V baterija

Odvojeni pretinac za baterije, crna plastika, kabal baterije od 500 mm

Težina cca 1,4 kg

Mogući oblici ugradnje



COMBI B 30

Nova dimenzija sigurnosti

Novo poglavlje u izuzetno uspešnoj priči o elektronskim kombinacijskim bravama otvorila je Combi B 30 brava. Combi B 30 brava - s potpuno novim funkcijama i jednostavnim načinom upotrebe, zadovoljit će i najzahtevnije kupce. Novu seriju brava upotpunjuje sasvim novi dizajn koji se sastoji od metalne platforme. U demonstraciji visokih radnih performansi u jezgru brave ugrađen je cilindrični mehanizam koji se otvara/zatvara posebnim dvostrukim svrdlastim ključem – „bitted ključem“. Osim izvora napajanja koji ide kroz ulaznu jedinicu/bravu, postoji i posebna jedinica za dodatno napajanje energijom.

Dizajn

Karakteriše je visokokvalitetan, moderan i sofisticiran dizajn.

Osim već uobičajenih načina upotrebe u ponudi je i elektronska brava s ručkom. Doslednost dizajna ogleda se u visoko kvalitetnim i postojanim rešenjima koja će isticati, ali i zaštititi Vaše vrednosti.

Nova serija elektronskih kombinacijskih brava interpretirana je na sasvim drugačiji način. Standardno metalno kućište zamenile su moderne linije i sofisticirani dizajn.

Fleksibilnost

Ima ugrađen sistem kontrole pristupa, jednostavna montaža – vertikalna, ručka kao dodatna opcija.

Prednost elektronske brave Combi S je mogućnost montaže i spajanja na već ugrađeni ulazni kontrolni mehanizam, koji funkcioniše po principu otiska prsta ili čitača kartice. U tom slučaju, elektronska brava nalazi se u setu s ručkom (kvakom) i signalnim LED pokazivačem. (*Napomena: konfingurisanje ovakvog tipa nije VdS sertifikovano*). Combi S brave mogu se takođe operacionalizovati na način da se ugrađuju u postojeće alarmne kutije unutar alarmnog sistema (*VdS sertifikat u pripremi*). Brojačani deo tastature i brava dizajnirani su upravo kako bi montaža bila brza i fleksibilna.

Napajanje električnom energijom

- baterije unutar kućišta
- odeljak za posebno napajanje
- jedinica za spoljnje napajanje
- spoljnje napajanje spajanjem na alarm

Funkcije

- kontinuirano širenje kruga korisnika
- nove funkcije
- PC software – programska oprema

Šifre

- 1 glavna kodovna kombinacija/šifra
- limit od 30 korisničkih kodovnih kombinacija/ šifra
- 1 šifra za dostavljača

Funkcije šifri

- dvostruka šifra
- zaključavanje s vremenskim odlaganjem/*open window*
- sigurnosna blokada

Alarm

- tihi alarm
- otvaranje uz pomoć rotirajućeg zasuna
- daljinska deaktivacija

Kontrolne funkcije

- 200 otvaranja s jednom baterijom
- opcije vremena i datuma

Programska oprema

– PC software

- programsko podešavanje
- generisani predlošci



Mogući oblici ugradnje

Tržište

- Banke & Lanci restorana
- Trgovački lanci
- Pošte
- Organizacije sa velikom mrežom ogranaka



Samostojeće ili umreženo korišćenje

- Samostojeće delovanje
- Programiranje software-a

Umreženo korišćenje

- Programiranje software-a
- Instalacija software-a
- Mrežna kutija

Prednosti umrežavanja

- Centralni nadzor
- Brzo prilagođavanje na nove zahteve delovanja
- Smanjenje putovanja i administrativnih troškova
- Povećanje stepena sigurnosti



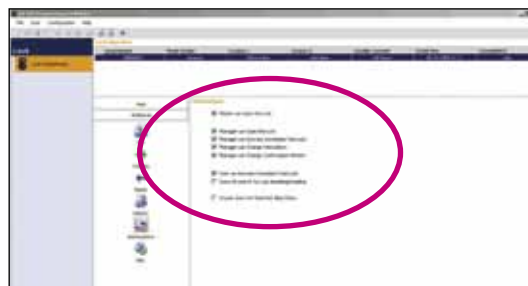
Visok kvalitet - pouzdanost

- Čvrsto metalno kućište
- Standardni USB konektor za PC
- Višejezični LCD ekran
- Upečatljivi simboli za jednostavno korišćenje
- Automatsko zaključavanje sa motornim pogonom
- Najbolja zaštita protiv elektrostatskih i elektromagnetskih polja i efekata
- Neusporediva pouzdanost



Fleksibilne sigurnosne postavke

- Odabir prava pristupa za Master, Poslovođu i Koris-





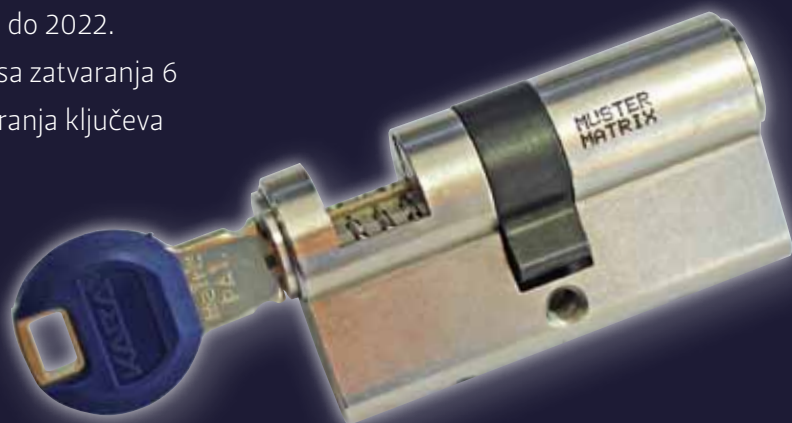
KABA®

MasterKey sistemi zaključavanja

- ✓ Internacionalni Patent WO 0/044806, važi do 2022.
- ✓ Ispunjava standard EN1303 sigurnosna klasa zatvaranja 6
- ✓ Specijalna zaštita protiv neovlašćenih kopiranja ključeva

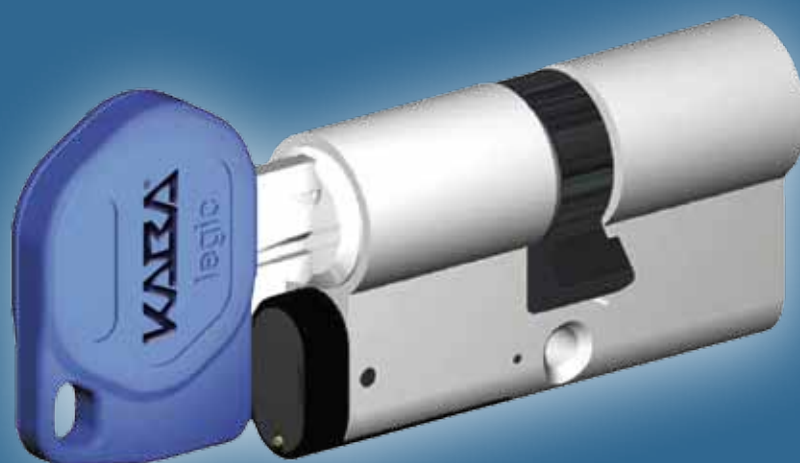
Glavna obilježja ovih proizvoda su:

- sigurnosno zaključavanje
- izdavanje ovlašćenja za ulazak
- kontrola pristupa
- jednostavno programiranje i instalacija
- integracija u AOP
- "stand alone" karakteristike



SALON BANKARSKE OPREME d.o.o.
Nikole Doksaća 57 | 11 000 Beograd | Srbija
t: +38 1(0)11299 08 23 | f: +38 1(0)11299 08 24
e: office@sbo.rs
w: www.sbo.rs

SISTEMI ZAKLJUČAVANJA – MASTER KEY



KABA SISTEMI ZAKLJUČAVANJA

Što je sistem zaključavanja?

Sistem zaključavanja je skup cilindara, gde je optimalna kombinacija za zaključavanje za određeni broj ključeva povezana s različitim kodiranjem ključeva. Tako neki ključevi zaključavaju celokupni skup cilindara, dok drugi samo jedan cilindar.

Sistem zaključavanja tako postaje toliko transparentno i troškovno efikasno rešenje pristupa, gde svaki vlasnik ključa sa svojim ključem može otvoriti ona vrata, za koja ima pravo pristupa – jedan ključ za sve. Sistemi zaključavanja se mogu instalirati u svako područje, od porodičnih kuća, stambenih zgrada, do velikih industrijskih objekata, javnih zgrada i zgrada s komplikovanom hijerarhijom prava pristupa.



Generalni glavni ključ

- Ključ koji otvara sve cilindre u sistemu zaključavanja.

Glavni ključ

- Glavni ključ otvara sve cilindre u jednostavnom sistemu. U sistemu generalnog master ključa postaje master ključ skupa.

Master ključ skupa

- Master ključ skupa otvara u sistemu generalnog master ključa određen skup cilindara (npr. jednu etažu zgrade).
U jednostavnijim sistemima hijerarhijski master ključ skupa postaje glavni ključ.

Individualni ključ

- Individualni ključ zauzima zadnje mesto u hijerarhiji prava otvaranja. Individualni ključ otvara samo jedan cilindar, uz mogućnost otvaranja i centralnog cilindra.

KABA CILINDRI

Kaba cilindri su sistemi ergonomsko ispravnih prekretnih ključeva. Pozicije igle postavljene su na svakoj strani cilindra u 3, 4 ili 5 radijalno postavljenih redova oko kanala ključa. Na taj je način cilindar pouzdano zaštićen protiv češljanja - čak i sa modernim sredstvima. Prekretni ključ zaštićen je u velikoj meri protiv kopiranja. Kodiranje ključa u fabričkim sistemima ne vrši se pomoću bušenja, nego pomoću specijalnog postupka glodanja, kojim se prikriva tačno stanje kodiranja na ključu. Ključ se izrađuje od novog srebra, a odlikuje ga visoka sigurnost protiv lomljenja, najbolje karakteristike za klizanje i najmanje habanje. Moguće je izraditi poseban natpis na ključu i na cilindru prema želji korisnika sistema zaključavanja. Dodatni ključevi isporučuju se samo uz predočenje sigurnosne kartice (opcija sa potpisom i lozinkom).

Moguća je naknadna integracija elektronskog sistema zaključavanja u mehanički sistem zaključavanja. Kaba prekretni ključ može se naknadno opremiti sa Legic® transponderom, bez menjanja mehaničkog zaključavanja. Takvi ključevi mogu se koristiti u mehaničkim, mehatroničkim i elektronskim sistemima zaključavanja. Mehatronički sistemi zaključavanja, konzole za kontrolu pristupa i kontrolu vremena mogu se kombinovati sa sistemima zaključavanja. Uz to se isporučuje i odgovarajući software za kontrolu pristupa i kontrolu vremena.

Kaba elolegic cilindar kombinuje potvrđene mehaničke Kaba sisteme cilindra sa modernom Legic® identifikacijom. Kaba elolegic cilindar nudi dvostruku sigurnost kroz "I"-povezivanje - mehaničkog i elektronskog kodiranja - za zaključavanje cilindra.

Tek kada oba kodiranja odgovaraju, cilindar se može otključati.



Integracija sa sigurnošću

Kaba elolegic cilindar garantuje, potpuno u smislu Kaba filozofije potpunu mogućnost integracije i kompatibilnost za mehaničke Kaba sisteme, za Kaba elolegic porodicu proizvoda kao i za kontrolu pristupa Kaba exos sveta. Ovaj proizvod posebno je interesantan za Kaba partnere koji grade svoju bazu na opsežno instaliranim Kaba sistemima zaključavanja. U razvoju proizvoda posebna pažnja posvećena je jednostavnoj primeni.

Fleksibilne mogućnosti upotrebe

Korišćenje Kaba elolegic cilindra nudi se tamo gde se postojeći sistem zaključavanja treba proširiti putem elektronske identifikacije odnosno Legic® aplikacija kao što je npr. upravljanje vremenom. Optimalno polje primene Kaba elolegic cilindra u kombinaciji sa mehaničkim sistemima zaključavanja i za nove sisteme zaključavanja nalazi se na području stambenih zgrada i poslovnih prostora kao i javnih ustanova.

Beskontaktni prenos podataka

Legic® chip za beskontaktni, kodirani prenos podataka prema najvišim sigurnosnim kriterijumima nalazi se u pritom u dodatku clipsi na glavi ključa. Mehanizam zaključavanja cilindra koji je elektronski upravljani, nalazi se u kućištu cilindra odnosno u mostu. Programiranje i brisanje na cilindru vrši se pomoću specijalnog ključa za programiranje ili pomoću prenosnog Kaba elolegic "programatora", odnosno pomoću softwarea Kaba elo Manager.

Izrada:

Kaba elolegic cilindri isporučuju se u dve izrade: ugradna i kompakt izrada.

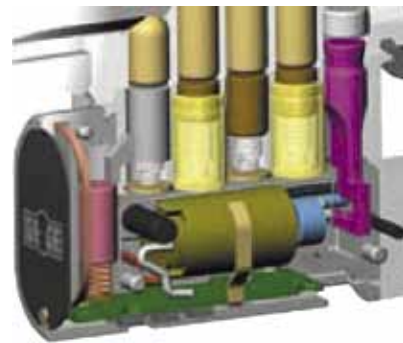
Ugradna izrada

Kod ugradne izrade mora se u vratima izgledati prorez za elektroniku ispod brave, kako bi se mehanički cilindar zamenu mehatroničkim elolegic cilindrom i priključio na elektroniku. Baterije i elektronika zaštićeni su u vratima od vremenskih uslova i vandalizma. U slučaju istrošenosti baterija elolegic cilindar javlja znakom upozorenja da se baterije moraju pravovremeno izmeniti.



Modul za zaključavanje

Modul za zaključavanje sprečava da ključ može otključati bez elektronskog ovlašćenja. Kada Legic chip u Kaba clipsi na glavi ključa ima važeće ovlašćenje, pokreće se modul za zaključavanje pomoću elektro pogona i ključ sa odgovarajućim narezima može okrenuti cilindar. Nakon pet sekundi modul za zaključavanje se automatski vraća u početnu poziciju i cilindar se ne može više otključati.



Kaba elolegic kompaktni cilindar

Kaba elolegic kompaktni cilindri idealni su za sva vrata u kojima nije moguće urezati prorez za elektroniku. Elektronika i baterije su integrisani u unutrašnjoj okretnoj glavi i na taj načini zaštićeni od vremenskih uslova i vandalizma. Za Kaba elolegic kompaktne cilindre mora se izmeniti stari mehanički cilindar i svaka vrata mogu postati autonomni sistem kontrole pristupa. Postojeća mehanička zaključavanja mogu se integrisati u novi sistem.

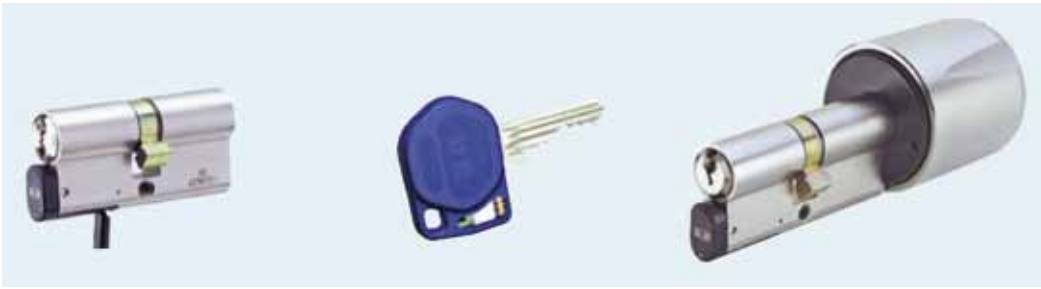


Gege elolegic ključ

Kaba elolegic ključ može se isporučiti sa memorijom od 256 B ili 1 KB. Svaki Kaba sigurnosni ključ može se opremiti Legic chipom. Ovaj ključ ne zaključava samo mehanička, mehatronička i elektronska vrata, nego se može koristiti kao i svi elolegic mediji za obradu vremena, za bezgotovinsko plaćanje i za obradu industrijskih podataka.



“KABA elolegic” proizvodi:



- KABA elolegic cilindar
- KABA elolegic ključ (Dostupno u vezijama 256 B i 1 KB memorije)
- KABA elolegic cilindar
- KABA elolegic čitač

Mehatronički sistemi su nastali kombinacijom mehaničkih s zaključavanja i kontrole pristupa. Ova grupa proizvoda se pod jednim imenom naziva “KABA elolegic” istema



Glavna obeležja ovih proizvoda su:

- sigurnosno zaključavanje
- izdavanje ovlašćenja za ulazak
- kontrola pristupa
- jednostavno programiranje i instalacija
- integracija u AOP
- “stand alone” karakteristike



Primer:

Kaba elolegic cilindar na vratima kancelarije “pušta” zaposlene samo za vreme radnog vremena od 08-16 sati, (posle radnog vremena, nedjeljom ili za vreme godišnjeg odmora ne mogu ući) čistačica ulazi samo sredom i petkom od 16-18 sati. “Trace back” funkcija omogućava nam čitanje 1000 zadnjih aktivnosti na tom cilindru.

Uz mehaničku i elektronsku komponentu, postoji mogućnost dodavanja vremenske komponente.

SBO usluge održavanja i servisa

Od svoj osnivanja, SBO je svoje poslovanje usmeravao prema kvalitetu pružanja usluga i pouzdanosti svojih proizvoda.

Naša je osnovna delatnost opsluživanje i opremanje banaka i ostalih finansijskih institucija s ciljem da našim klijentima pružimo kompletnu uslugu u osmišljavanju, izradi, opremanju i zaštiti prostora i imovine.

Osim što smo proizvođač i izvoznik, ekskluzivni smo zastupnik za proizvode renomiranih svetskih kompanija iz područja bankarske i sigurnosne opreme uključujući i upravljanje ogromnom servisnom organizacijom čime našim klijentima garantujemo brzu i efikasnu podršku.

KVALITETA, ODGOVORNOST I STRAST



Zadovoljstvo klijenta i marljivost su na vrhu naših prioriteta.

ODGOVORNOST

Usmereni smo na kvalitet izrade i rokove.

KREATIVNOST

Svakom klijentu pristupamo individualno, na inovativan i kreativan način.

KVALITET

Rešenja u skladu sa SBO standardima kvaliteta.

KOMPETENTNOST

Kontinuirano učimo i razvijamo naša znanja i veštine. Izvanredno poznavanje poslovnih procesa, metodologije i tehnologije osiguravamo neprekidnom edukacijom naših zaposlenih.



Salon bankarske opreme
kontakt telefon:

+381 (0) 11 299 08 23

Poslovna mreža SALONA BANKARSKE OPREME

